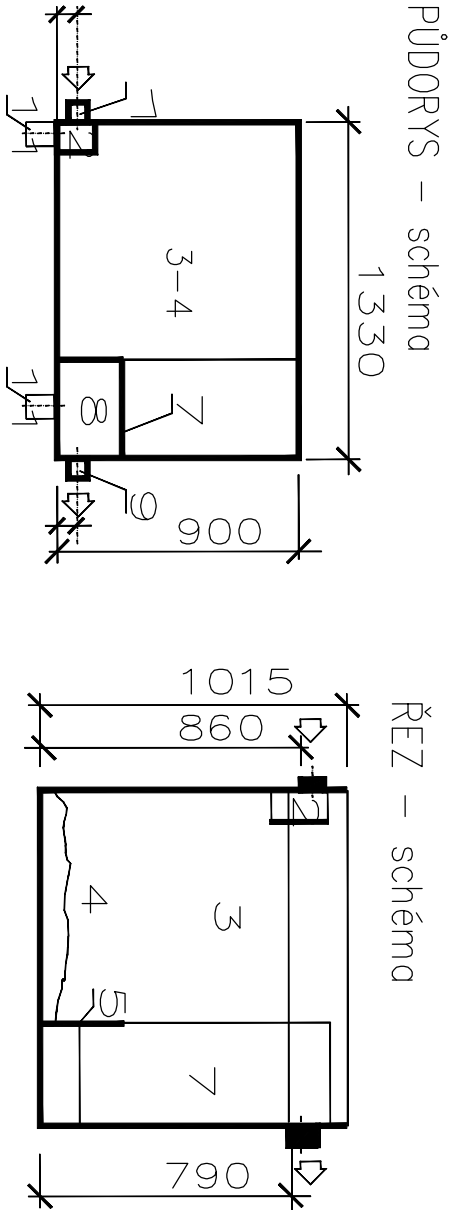


Výkres lapáku tuků LP-2



LEGENDA:

1 – hrdlo přítokového potrubí DN 150

2 – usměrňovací komora

3 – odlučovací prostor

4 – kalový prostor

5 – kalová přepážka

7 – norná stěna

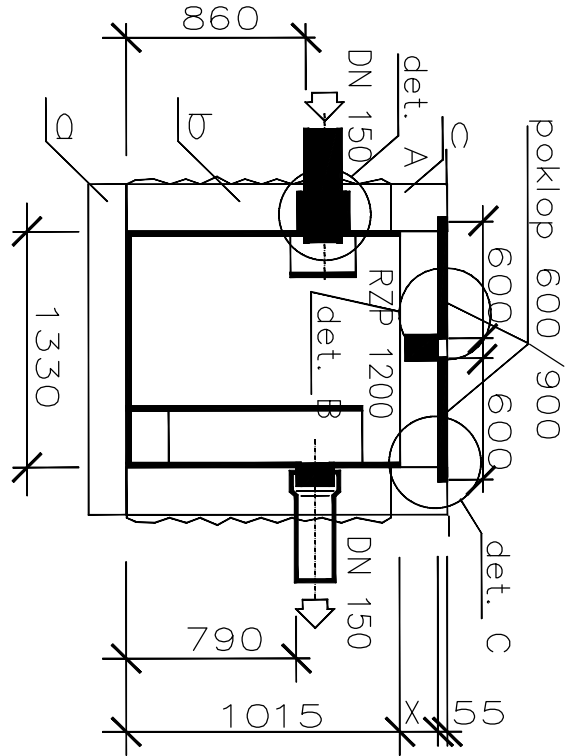
8 – odtoková komora

9 – odtokové potrubí DN 150 (PP 160)

11 – alternativní umístění přítok. a odtok. potrubí

*Pozn.: Odlučovač je možno vyrobit i v zrcadlovém provedení

OSAZENÍ LP-2



- a podkladní beton
- b zhutněný zásyp betonem
- c nízkým obsahem cementu nadbetonování nebo vyzdění betonovými tvarovkami (KB bloky)

Projektová dokumentace pro provádění stavby

| | | | | |
|-------------|-------------|-------|---------|--------|
| | | | | |
| Index změny | Popis změny | Datum | Provedl | Podpis |

| | | | |
|---------------------|--|----------|--------------|
| Vedoucí projektant: | Ing. arch. Miroslav Dvořák | | |
| Vypracoval: | Jiří Černý | | |
| Investor: | Město Dačice Krajčanova 27, 380 01 Dačice | | |
| Akce: | Mateřská škola Za Lávkami, Dačice | Zak. č.: | 08 04 / 2015 |
| | | Datum: | 2016-04 |
| | | Stupeň: | DPS |

DELTA projekt s.r.o.
Antonínská 15
38001 Dačice
IČ: 251 60 150
DIČ: CZ25160150

| | | | | |
|--------|----------------------------|-----------|-----------|--------------------------|
| Část: | SO.05 Kanalizační přípojka | Místo: | Dačice | Výkres: 06 |
| | | Okres: | J. Hradec | |
| Obsah: | Kan - Lapol LP-2 | Počet A4: | 2 | |
| | | Měřítko: | 1: 25 | |